

## Fachärztin für Gastroenterologie:

### **Dr. med. Andrea Birkhahn**

Fachärztin für Innere Medizin, Gastroenterologie,  
Ärztin für Naturheilverfahren

Frau Dr. med. Andrea Birkhahn studierte Medizin an der Heinrich-Heine-Universität Düsseldorf. Mehrere Monate des klinischen Jahres absolvierte sie jeweils in Paris und Durban in Südafrika.

1995 begann sie die internistische Facharztweiterbildung am Universitätsklinikum Düsseldorf in der Abteilung für Gastroenterologie, Infektiologie und Hepatologie. Dann folgte eine Zeit in einer Neusser Dialyse-Praxis, danach im Kreiskrankenhaus Dormagen, akademisches Lehrkrankenhaus der Universität Köln.

Die Promotion zum Dr. med. wurde 2000 in Düsseldorf abgeschlossen, Thema waren Untersuchungen zur Wirkung von Schlaf- und Narkosemitteln auf das Immunsystem.

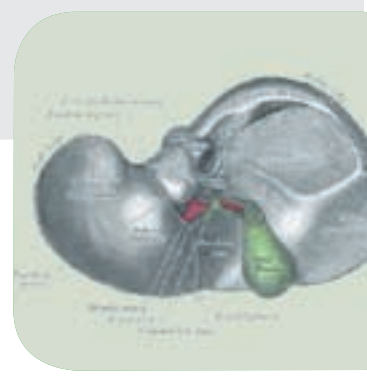
Schon früh hatte Frau Dr. Birkhahn ihr persönliches Interesse an der Gastroenterologie entdeckt. Folgerichtig wechselte sie mit der Prüfung zum Facharzt für Innere Medizin in die gastroenterologische Abteilung im Augusta-Krankenhaus in Düsseldorf-Rath.

Im Jahr 2004 absolvierte sie die Prüfung zur Zusatzbezeichnung Gastroenterologie. Weitere Schwerpunkte setzten spezielle Techniken in der Endoskopie und in der Sonografie. Hier erfolgte die Verfeinerung der Fertigkeiten der Kontrastmittelsonografie in verschiedenen internationalen Zentren.

2005 wurde die Ausbildung zur Zusatzbezeichnung Naturheilverfahren abgeschlossen. Vor allem durch das eigene Interesse ist die stete Weiterbildung begründet und durch Mitgliedschaften in verschiedenen Fachvereinigungen sowie Kongressbesuche gesichert.

Die eigene Praxis mit Schwerpunkt Gastroenterologie wurde sorgfältig vorbereitet. Alles, was dem Patienten dienlich sein kann, sollte optimiert sein. So ist in einer freundlichen Praxis ein reibungsloser Ablauf der Einzeluntersuchungen ermöglicht, und jeder Patient kann sich auf die optimale Technikausstattung verlassen. Der einzelne Patient erhält immer die freundliche Aufmerksamkeit von Frau Dr. Birkhahn, denn sie weiß sehr wohl, dass kein Patient ohne individuelle Problemstellung in ihre Praxis kommt.





## Gastroenterologie

Im Facharzt Zentrum Düsseldorf

Gastroenterologie ist eines der wichtigsten Spezialgebiete der Inneren Medizin und somit für die Behandlung vieler internistischer Erkrankungen unverzichtbar.

Wann ist es wichtig, einen gastroenterologischen Spezialisten aufzusuchen?

Bei allen Erkrankungen der **Speiseröhre, des Magens, der Leber, der Bauchspeicheldrüse und des Darmes einschließlich des Enddarmes** ist die Untersuchung durch einen erfahrenen Spezialisten unabdingbar.

Wenn akute oder chronische, immer wiederkehrende Schmerzen im Bauchraum vor, während oder nach dem Essen auftreten, oder wenn Sie unter kolikartigen Oberbauchbeschwerden oder Verstopfung (**Obstipation**) sowie Durchfall (**Diarrhoe**) leiden, dann sollten Sie sich schnellstmöglich gastroenterologisch untersuchen lassen.

Die Gastroenterologie umfaßt aber auch Vorsorgeuntersuchungen zum Ausschluß oder zur **Behandlung von Vorstufen von Speiseröhren-, Magen- oder Darmkrebs**. Auch wenn bereits kleine Wucherungen im Darm (sog. Polypen) entstanden sind, kann schon während der Vorsorgeuntersuchung dieser kleine Tumor schonend abgetragen werden. Der Patient ist somit gleichzeitig mit Beendigung der Vorsorgeuntersuchung (**Darmspiegelung=Ileokoloskopie oder Magenspiegelung=Ösophagogastroduodenoskopie**) in vielen Fällen wieder vollständig geheilt, ohne daß er von diesem kleinen operativen Eingriff etwas gemerkt hat.

Denn es stehen Ihnen in meiner Praxis die neuesten und sehr schonende **endoskopische Verfahren** zur Verfügung. Mit der **Chromoendoskopie** (Anfärbung der Darmschleimhaut mit Farbstoffen) oder **FICE** (virtuelle Anfärbung der Darmschleimhaut während der Untersuchung mittels spezieller Lichtquellen) können selbst wenige Millimeter große verdächtige Darmveränderungen aufgespürt und meist sofort endoskopisch entfernt werden. Auch Magengeschwüre und kleinere Wucherungen an Magen- oder Speiseröhrenschleimhaut können mit endoskopischen Verfahren lokal behandelt werden.

Zur **Diagnostik von Nahrungsmittelunverträglichkeiten** (z.B. Laktoseintoleranz) stehen verschiedene Atemtests und laborchemischen Analyse zur Verfügung.

Ergänzt wird die hochmoderne diagnostische Ausstattung meiner gastro-enterologischen Praxis durch ein hochauflösendes Ultraschallgerät mit der Möglichkeit der Kontrastmittelgestützten Ultraschalldiagnostik und farbkodierten Duplex-sonografie des Bauchraumes und der abdominalen Gefäße.

Selbstverständlich werden zur Vervollständigung des Therapiekonzeptes alle gängigen medikamentösen Therapien nach dem neusten Stand der Deutschen Gesellschaft für Verdauungs- und Stoffwechselerkrankungen angewendet. Auch naturheilkundliche Verfahren wie die Phytotherapie und mikrobiologische Therapien werden angeboten. Viele Krankheitsbilder wie **chronisch entzündliche Darmerkrankungen** (z.B. Morbus Crohn) aber auch funktionelle Magen-Darmstörungen (Reizmagen oder Reizdarm) können durch Spezialisten für TCM (Traditionelle Chinesische Medizin) mitbehandelt werden.

Selbstverständlich besteht auch in enger Kooperation mit kardiologischen Spezialisten die Möglichkeit, alle gängigen EKG-Untersuchungen einschließlich Belastungs-EKG, Echokardiografie und Lungenfunktionsdiagnostik durchzuführen und das individuelle Herz-Kreislaufisiko abzuschätzen.